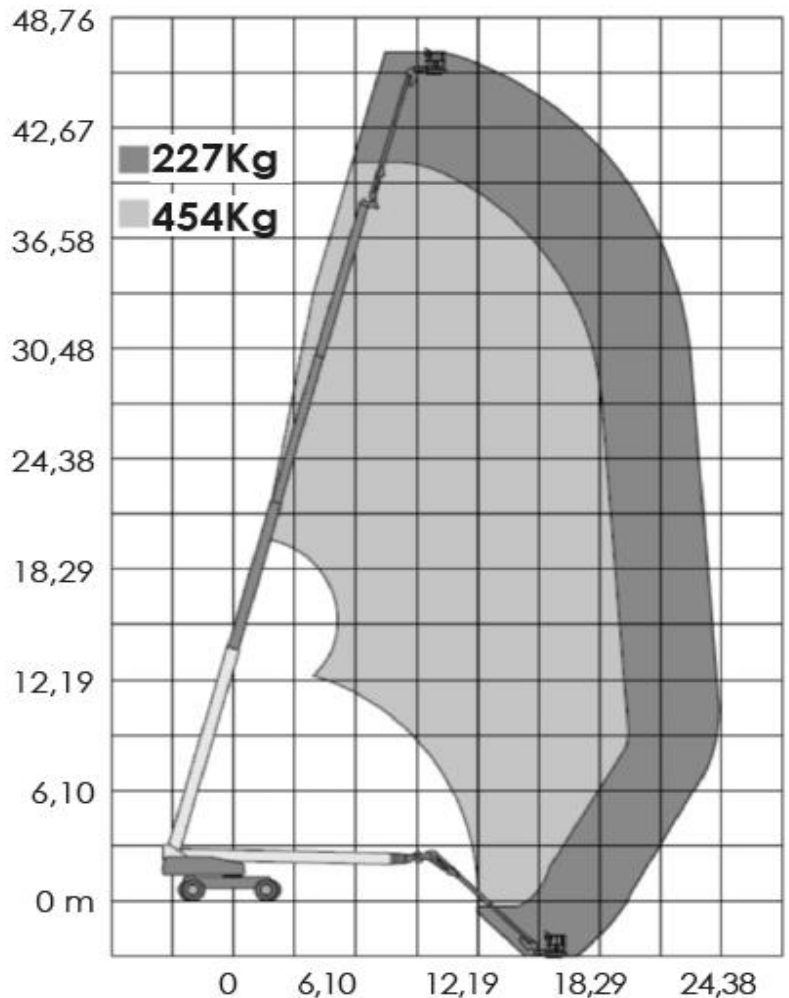
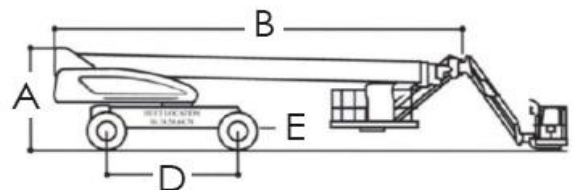
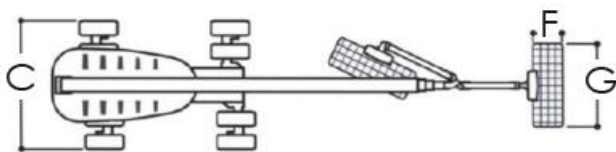



CARACTERISTIQUES TECHNIQUES
NACELLE Télescopique Diesel

Hauteur de travail	47,70 m
Hauteur plancher	45,70 m
A - Hauteur hors-tout	3,05 m
B - Longueur totale	18,82 m
C - Largeur totale (Essieux repliés)	2,49 m
C' - Largeur totale (Essieux déployés)	3,81 m
D - Empattement	3,81 m
E - Garde au sol	65 cm
F - Longueur panier	0,91 m
G - Largeur panier	2,44 m
Hauteur position transport	3,05 m
Longueur position transport	13 m
Charge sur nacelle sans condition	230 Kg
Charge sur nacelle limitée	450 Kg
Déport maximal horizontal	24,38 m
Pente franchissable	40%
Rayon de braquage extérieur	6,86 m
Vitesse de translation position basse	4,8 km/h
Vitesse de translation position haute	1 km/h
Capacité réservoir	117 L
Capacité réservoir hydraulique	250 L
Poids total	21773 Kg

> TOUT-TERRAIN

CACES requis :

 CACES R486
 Catégorie B


Document non contractuel - Nous nous réservons le droit de modifier les caractéristiques de ce document sans préavis.
 Le poids total peut varier en fonction des réglementations en vigueur ou par l'adjonction d'équipements optionnels.


 Renseignements et Réservation sur :
huet-location.fr
N° Indigo 0 820 01 22 01
0,09€ TTC/MN
N° Indigo FAX 0 820 01 22 02
0,09€ TTC/MN