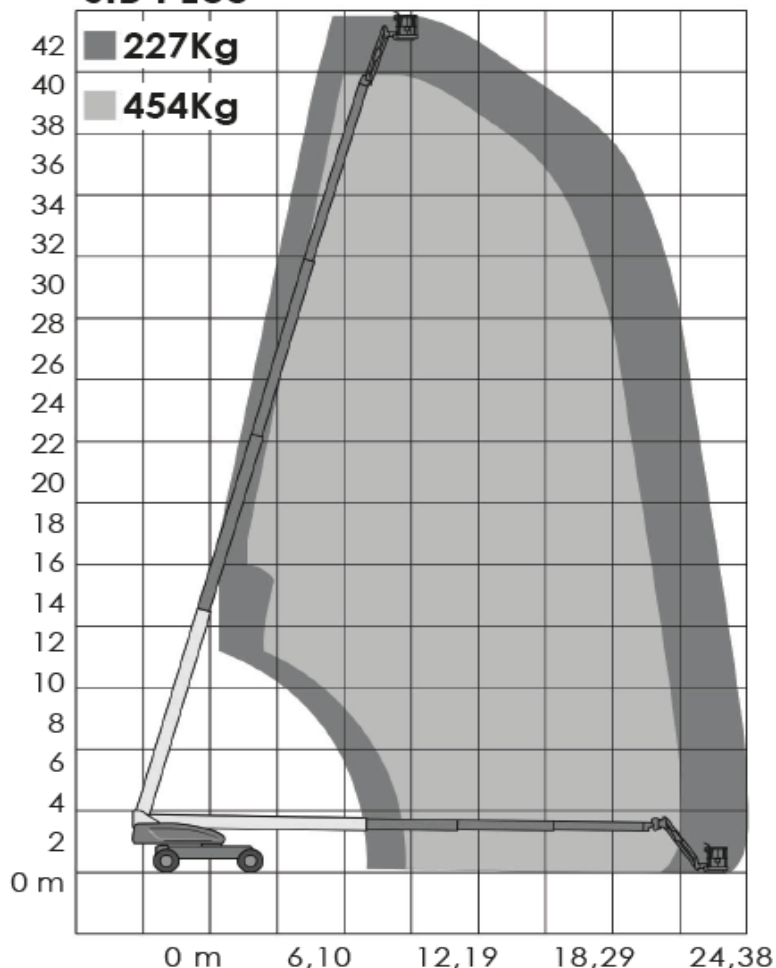
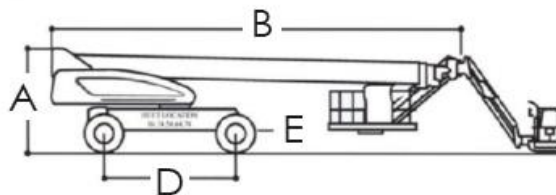
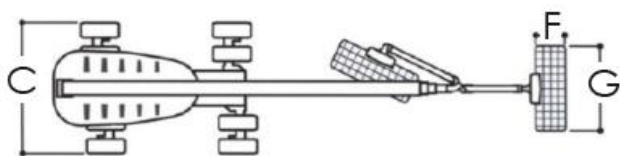



CARACTERISTIQUES TECHNIQUES
NACELLE Télescopique Diesel

Hauteur de travail	43,15 m
Hauteur plate-forme	41,15 m
A - Hauteur hors-tout	3,05 m
B - Longueur totale	15,60 m
C - Largeur totale (Essieux repliés)	2,49 m
Largeur totale (Essieux déployés)	3,80 m
D - Empattement	3,81 m
E - Garde au sol	30 cm
F - Longueur panier	0,91 m
G - Largeur panier	2,44 m
Hauteur position transport	3,05 m
Longueur position transport	11,86 m
Charge sur nacelle	230 / 450 Kg
Déport maximal horizontal	24,30 m
Pente franchissable	45 %
Rayon de braquage extérieur	6,86 m
Vitesse de translation position basse	5,2 km/h
Vitesse de translation position haute	1 km/h
Capacité réservoir	117 L
Capacité réservoir hydraulique	250 L
Poids total	20300 Kg

> TOUT-TERRAIN
JIB PLUS

CACES requis :

 CACES R486
 Catégorie B


Document non contractuel - Nous nous réservons le droit de modifier les caractéristiques de ce document sans préavis.
 Le poids total peut varier en fonction des réglementations en vigueur ou par l'adjonction d'équipements optionnels.


 Renseignements et Réservation sur :
huet-location.fr
N° Indigo 0 820 01 22 01
0,09€ TTC/MN
N° Indigo FAX 0 820 01 22 02
0,09€ TTC/MN