

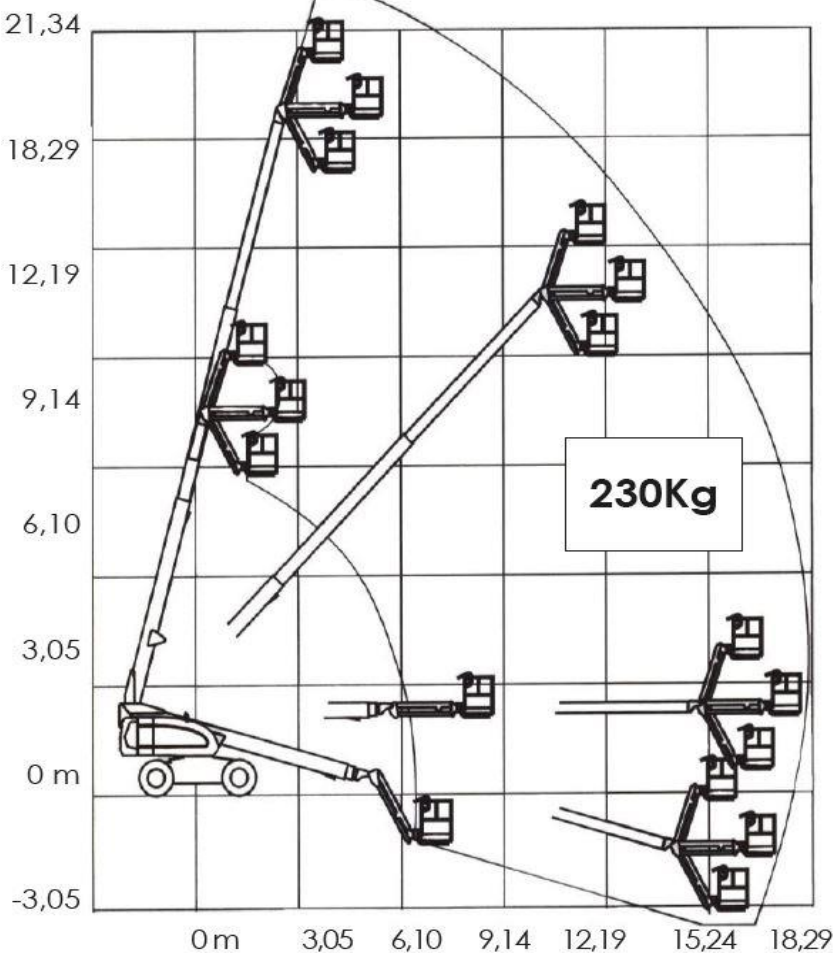


## CARACTERISTIQUES TECHNIQUES

### NACELLE Télescopique Diesel

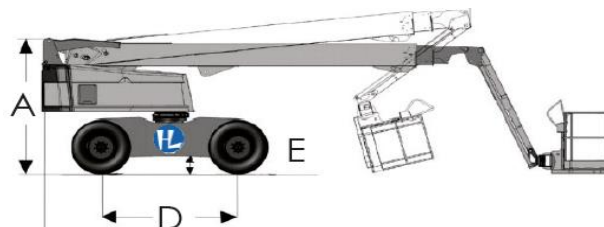
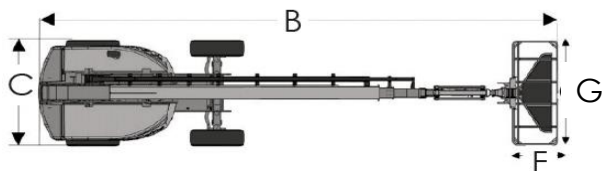
> TOUT-TERRAIN

Hauteur de travail	22,10 m
Hauteur plate-forme	20,10 m
A - Hauteur hors-tout	2,56 m
B - Longueur totale	10,84 m
C - Largeur totale	2,44 m
D - Empattement	2,48 m
E - Garde au sol	30 cm
F - Longueur panier	0,91 m
G - Largeur panier	2,44 m
Hauteur position transport	2,56 m
Longueur position transport	8,30 m
Charge sur nacelle	230 Kg
Déport maximal horizontal	17,60 m
Pente franchissable	45 %
Rayon de braquage extérieur	4,51 m
Vitesse de translation position basse	6 km/h
Vitesse de translation position haute	1,1 km/h
Capacité réservoir	150 L
Capacité réservoir hydraulique	120 L
Poids total	13115 Kg



CACES requis :

CACES R486  
Catégorie B



Document non contractuel - Nous nous réservons le droit de modifier les caractéristiques de ce document sans préavis.  
Le poids total peut varier en fonction des réglementations en vigueur ou par l'adjonction d'équipements optionnels.



Renseignements et Réservation sur :  
[huet-location.fr](http://huet-location.fr)

N° Indigo 0 820 01 22 01

0,09€ TTC/MN

N° Indigo FAX 0 820 01 22 02

0,09€ TTC/MN