

NACELLE ARTICULEE DIESEL – 28 M

CARACTERISTIQUES TECHNIQUES

CONSTRUCTEUR : MAGNI – DAB28RT

Hauteur de travail	28,10 m
Hauteur plancher	26,10 m
Point d'articulation	9,14 m
Hauteur sous terre	6,60 m
Portée souterraine	14,20 m
Charge sur plateforme	250 kg
Pente franchissable (repliée)	45 %
A – Longueur plateforme	11,80 m
B – Largeur plateforme (pneus)	2,50 m
C – Hauteur position transport	2,89 m
D - Lumière claire du sol	43 cm
E – Empattement	2,80 m
Largeur du panier	0,90 m
Longueur du panier	2,44 m
Rotation panier	180°
Vitesse déplacement (repliée)	6 km/h
Capacité réservoir gasoil	135 l
Capacité réservoir hydraulique	165 l
Système électrique panier	12 V
Poids total	18 400 kg

CACES requis :	PEMP R486 Catégorie B
-----------------------	----------------------------------

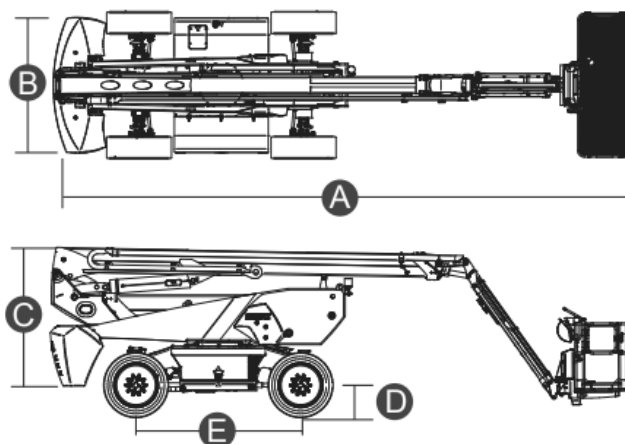
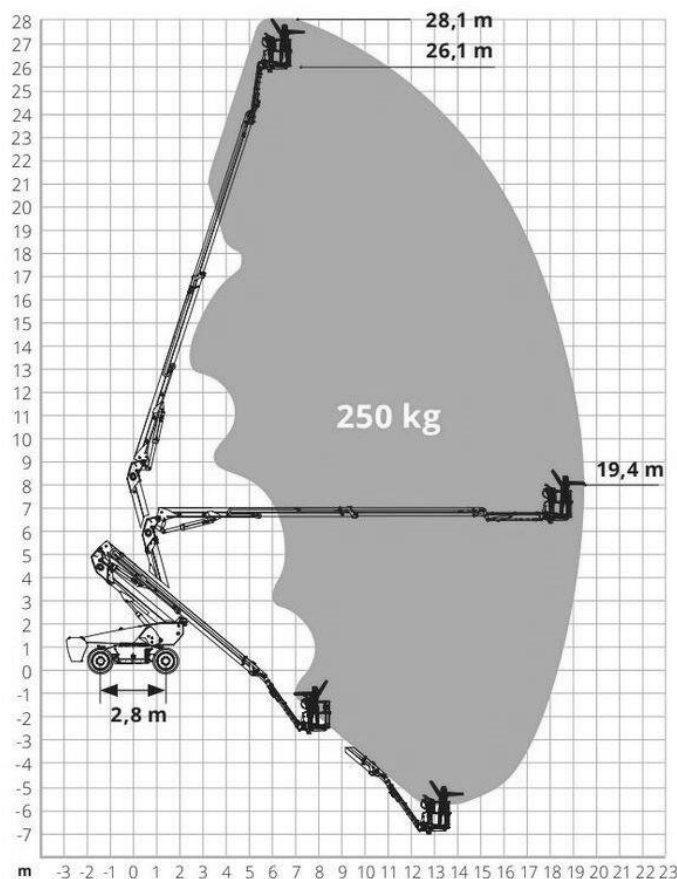


*Document non contractuel – Nous nous réservons le droit de modifier les caractéristiques de ce document sans préavis.
Le poids total peut varier en fonction des réglementations en vigueur ou par l'adjonction d'équipements options.*



Renseignement et Réservation sur :
huet-location.fr

> TOUT TERRAIN



N° Indigo 0 820 01 22 01

0,09€ TTC/MN

N° Indigo FAX 0 820 01 22 02

0,09€ TTC/MN