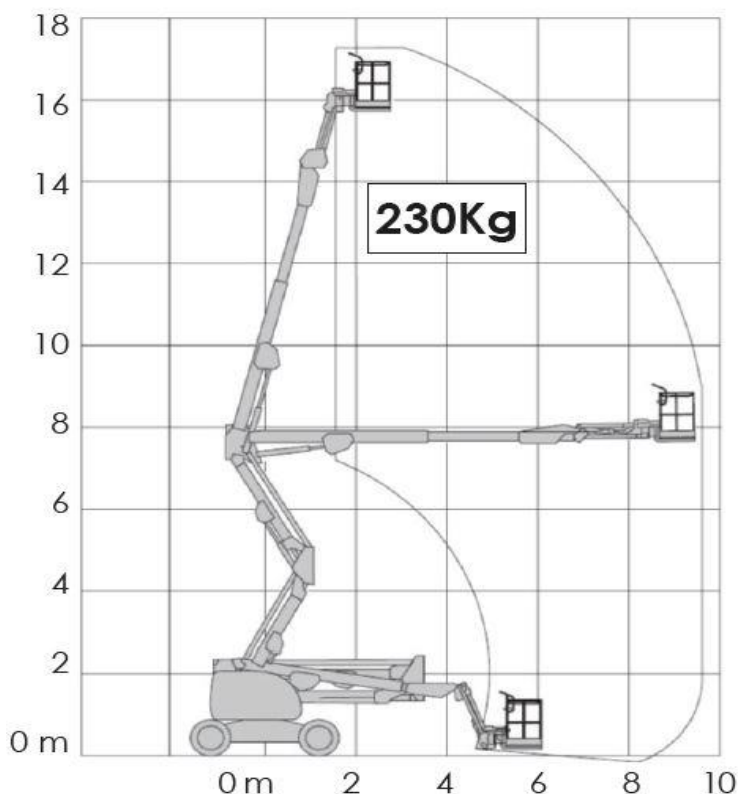
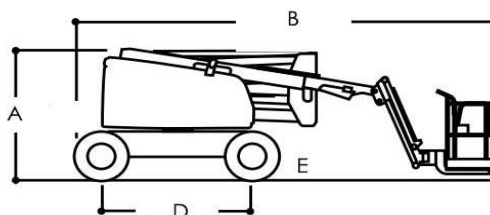
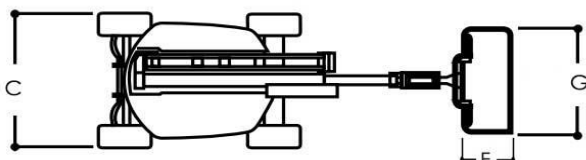



CARACTERISTIQUES TECHNIQUES
NACELLE Articulée Diesel

Hauteur de travail	17,80 m
Hauteur plancher	15,80 m
A - Hauteur hors-tout	2,29 m
B - Longueur	7,68 m
C - Largeur totale	2,26 m
D - Empattement	2,34 m
E - Garde au sol	29 cm
F - Longueur panier	1,83 m
G - Largeur panier	0,76 m
Hauteur position transport	2,29 m
Longueur position transport	7,68 m
Charge sur nacelle	230 Kg
Déport maximal horizontal	9,48 m
Pente franchissable	45,00%
Rayon de braquage (interne/externe)	2 m / 5 m
Vitesse de translation position basse	7 km/h
Vitesse de translation position haute	1 km/h
Capacité réservoir	64,3 L
Capacité réservoir hydraulique	102 L
Poids total	7800 Kg

> TOUT-TERRAIN

CACES requis :

 PEMP R486
 Catégorie B


Document non contractuel - Nous nous réservons le droit de modifier les caractéristiques de ce document sans préavis.
 Le poids total peut varier en fonction des réglementations en vigueur ou par l'adjonction d'équipements optionnels.


 Renseignements et Réservation sur :
huet-location.fr
N° Indigo 0 820 01 22 01
0,09€ TTC/MN
N° Indigo FAX 0 820 01 22 02
0,09€ TTC/MN