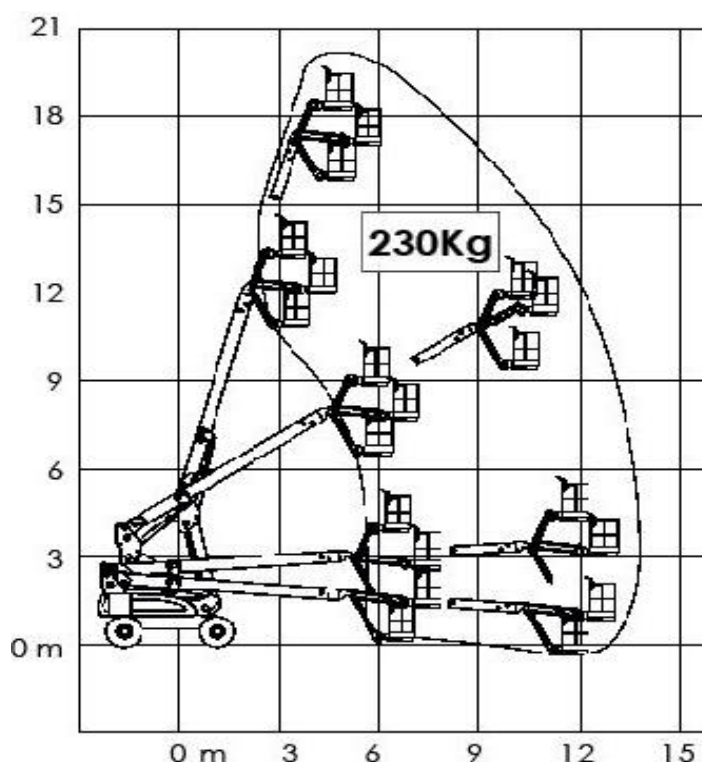
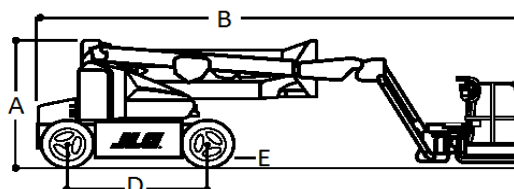
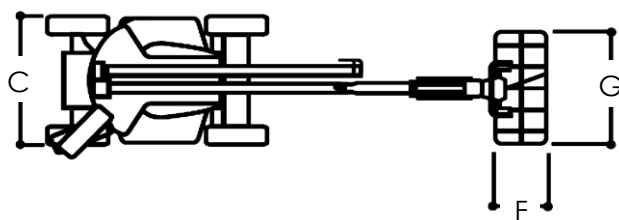



**CARACTERISTIQUES TECHNIQUES**
**NACELLE Articulée Electrique**

Hauteur de travail	20,10 m
Hauteur plancher	18,30 m
A - Hauteur hors-tout	2,57 m
B - Longueur totale	9,91 m
C - Largeur totale	2,44 m
D - Empattement	2,74 m
E - Garde au sol	30 cm
F - Largeur panier	0,76 m
G - Longueur panier	1,83 m
Hauteur position transport	2,57 m
Longueur position transport	9,91 m
Charge sur nacelle	230 Kg
Déport maximal	13,23 m
Pente franchissable	30,00%
Rayon de braquage (interne/externe)	1,22 m / 4,64 m
Vitesse de translation	0,6 - 4,5 km/h
Hauteur max. de translation	13,73 m
Dévers	3°
Capacité réservoir	49,30 L
Poids total	7938 Kg

**> ROUES NON MARQUANTES**
**> JIB PLUS**
**> BI-ENERGIE**

**CACES requis :**

 CACES R486  
 Catégorie B


Document non contractuel - Nous nous réservons le droit de modifier les caractéristiques de ce document sans préavis.  
 Le poids total peut varier en fonction des réglementations en vigueur ou par l'adjonction d'équipements optionnels.


 Renseignements et Réservation sur :  
**huet-location.fr**
**N° Indigo 0 820 01 22 01**  
0,09€ TTC/MN
**N° Indigo FAX 0 820 01 22 02**  
0,09€ TTC/MN