



### CARACTERISTIQUES TECHNIQUES

#### CHARIOT Télescopique Diesel

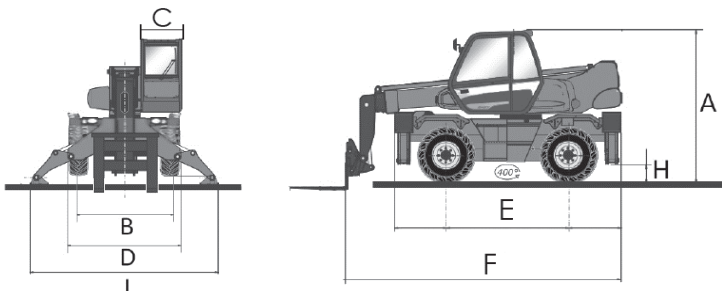
A - Hauteur hors tout	3,09 m
B. - Voie avant	2,05 m
C - Largeur intérieure de cabine	1,05 m
D - Largeur aux pneumatiques	2,50 m
E - Empattement	3 m
F - Longueur hors-tout au tablier	7,62 m
G - Longueur hors-tout aux stabilisateurs	5,17 m
H - Garde au sol	0,329 m
I - Largeur stabilisateurs étendus	4,27 m
Déport avant à 90°	6,41 m
Déport arrière à 90°	4,27 m
Poids	17230 Kg

#### PERFORMANCES DE LEVAGE SANS STABILISATEURS

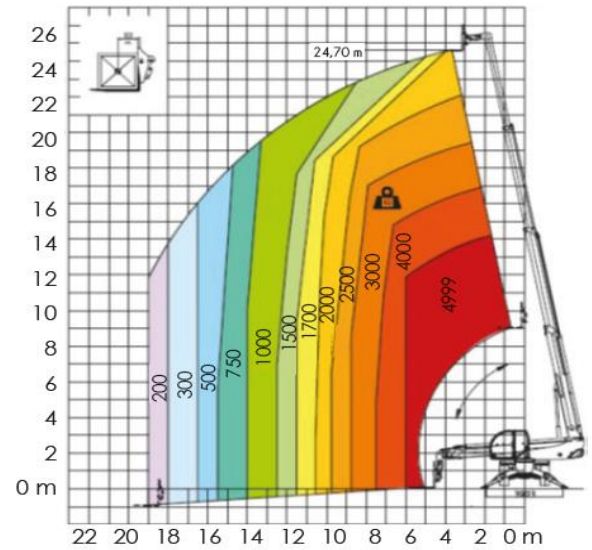
	Avec	Sans
Capacité maximale	4999 Kg	4999 Kg
Hauteur de levage sous les fourches	24,60 m	21,90 m
Capacité à hauteur max.	2000 Kg	2800 Kg
Portée à hauteur max.	3,50 m	2,50 m
Portée maximale à l'axe du chariot	19 m	14,50 m
Capacité à portée max.	200 Kg	300 Kg
Hauteur de placement	24,70 m	22 m

#### CACES requis :

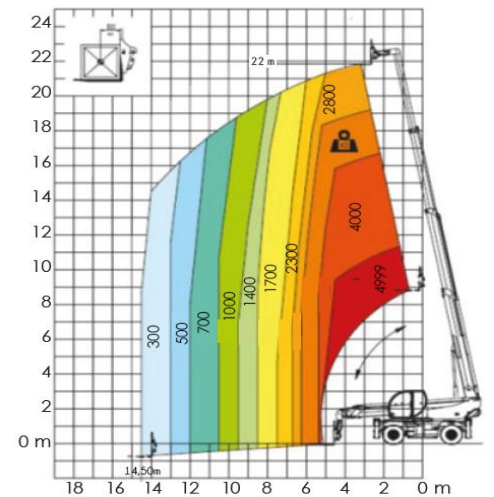
CACES R482  
Catégorie F



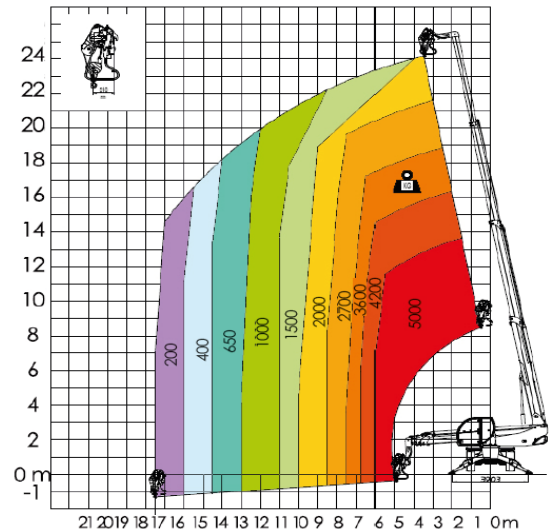
AVEC stabilisateurs



SANS stabilisateurs



Avec TREUIL



Document non contractuel - Nous nous réservons le droit de modifier les caractéristiques de ce document sans préavis.  
Le poids total peut varier en fonction des réglementations en vigueur ou par l'adjonction d'équipements optionnels.



Renseignements et Réservation sur :  
**huet-location.fr**

N° Indigo 0 820 01 22 01  
0,09€ TTC/MN

N° Indigo FAX 0 820 01 22 02  
0,09€ TTC/MN