



CARACTERISTIQUES TECHNIQUES

CHARIOT Télescopique Diesel

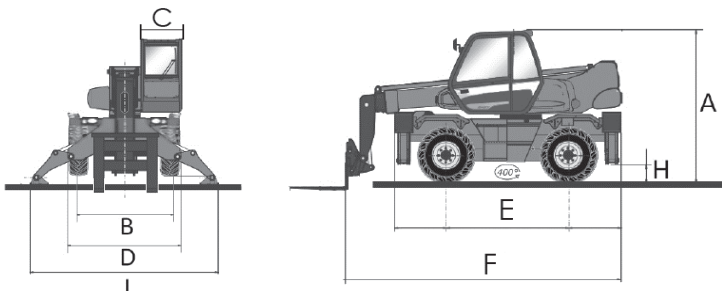
A - Hauteur hors tout	3,09 m
B. - Voie avant	2,05 m
C - Largeur intérieure de cabine	1,05 m
D - Largeur aux pneumatiques	2,50 m
E - Empattement	3 m
F - Longueur hors-tout au tablier	6,69 m
G - Longueur hors-tout aux stabilisateurs	5,17 m
H - Garde au sol	0,329 m
I - Largeur stabilisateurs étendus	4,27 m
Déport avant à 90°	5,87 m
Déport arrière à 90°	4,27 m
Poids	15630 Kg

PERFORMANCES DE LEVAGE SANS STABILISATEURS

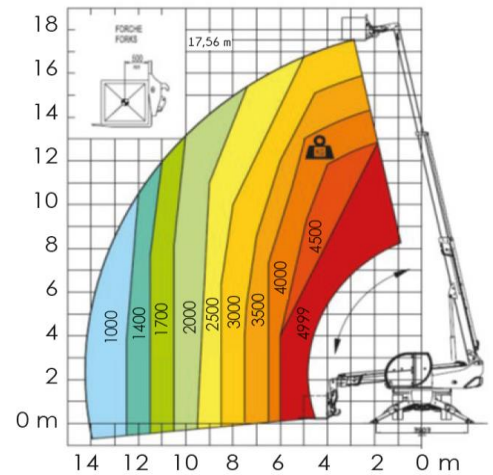
	Avec	Sans
Capacité maximale	4999 Kg	4999 Kg
Hauteur de levage sous les fourches	17,46 m	17,25 m
Capacité à hauteur max.	3000 Kg	2000 Kg
Portée à hauteur max.	2,50 m	2,50 m
Portée maximale à l'axe du chariot	14,16 m	13,50 m
Capacité à portée max.	1000 Kg	400 Kg
Hauteur de placement	17,56 m	17,35 m

CACES requis :

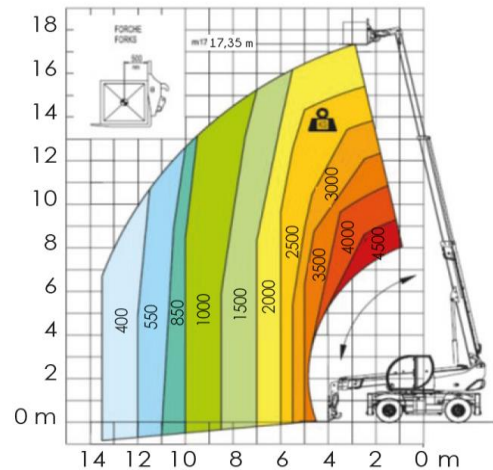
CACES R482
Catégorie F



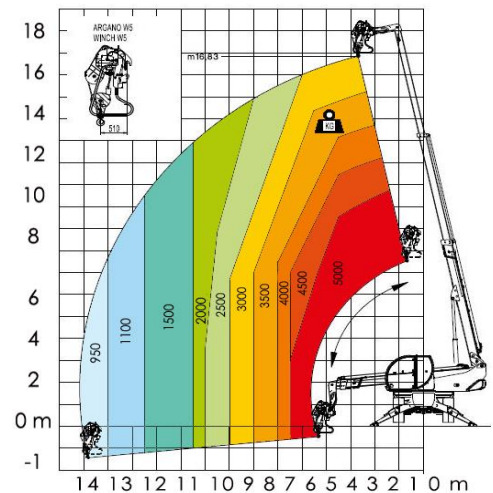
AVEC stabilisateurs



SANS stabilisateurs



Avec TREUIL



Document non contractuel - Nous nous réservons le droit de modifier les caractéristiques de ce document sans préavis.
Le poids total peut varier en fonction des réglementations en vigueur ou par l'adjonction d'équipements optionnels.



Renseignements et Réservation sur :
huet-location.fr

N° Indigo 0 820 01 22 01
0,09€ TTC/MN

N° Indigo FAX 0 820 01 22 02
0,09€ TTC/MN